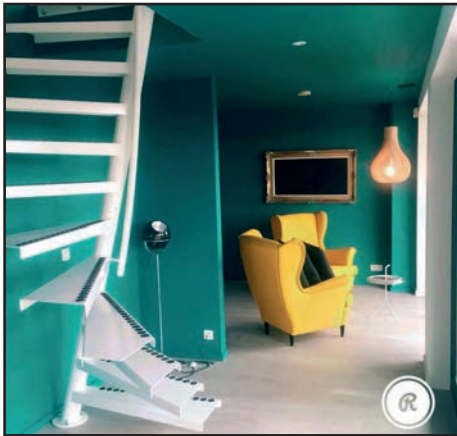


Nos commerces

The 6th Sense : Pour votre bien-être

Bien-être : État agréable résultant de la satisfaction des besoins du corps et du calme de l'esprit (Larousse). A une époque où tout va toujours plus vite et où il faut toujours plus en faire, voilà bien une notion importante. Un tel centre spécialisé dans le bien-être existe à deux pas de chez vous, à Bassenge : The 6th Sense. Présentation de ce bel endroit apaisant.



Graduée A1, *Stéphanie Ruelle* est infirmière à domicile depuis 19 ans. En vue d'ouvrir son propre centre de bien-être, elle a par la suite suivi des spécialisations et formations diverses : massothérapie, pédicure médicale, esthéticienne, lipomassage-endermologie...

C'est ainsi que l'institut *The 6th Sense* est devenu réalité voici 7 ans, dans cette jolie maison du 5 de la paisible rue sur les Coteaux à Rocleng.

Avec son équipe, *Stéphanie* prend soin de votre corps au travers de soins esthétiques divers, dont, par exemple, le peeling médical, qui atténue les défauts accentués et les signes du vieillissement en redonnant à la peau tout son éclat.

Spécialité amincissement

Indépendamment de ces soins anti-âge, *The 6th Sense* est également spécialisé dans des cures d'amincissement. A ce titre, il faut souligner qu'il s'agit ici d'un des rares endroits de la région à disposer de l'inédit *Slimline Cocon*, une sorte

de bulle qui comprend une série de fonctions synergiques, qui renforcent l'action des infrarouges longs, de la biophotomodulation / chromothérapie, de l'oxygène condensée et de l'ionisation, pour permettre la réalisation d'une multitude de soins minceur et anti-âge à l'efficacité décuplée. Manque de lumière, manque de sommeil ou encore dépression sont également traités par sa fonction de luminothérapie.

Beaucoup d'autres choses

The 6th Sense propose encore beaucoup d'autres choses, comme la *mesothérapie* (traitements anti-âge et anti-cellulite sans douleurs), l'*endermologie* (technique de manipulation de la peau et des graisses sous-cutanées pour vaincre le grossissement des dérivés graisseux qui aggrave les troubles micro-circulatoires et vasculaires), et dispose même d'un *jacuzzi* extérieur.

L'institut est ouvert du lundi au samedi de 8h à 19h et, le cas échéant, il pourra même vous recevoir le dimanche sur demande.



the
6th
sense
by Stéphanie Ruelle



ESTHETIC & BEAUTY

rue Sur les Coteaux 4690 Rocleng-sur-Geer | 0477/60 12 93
info@the6sense.be | www.the6sense.be